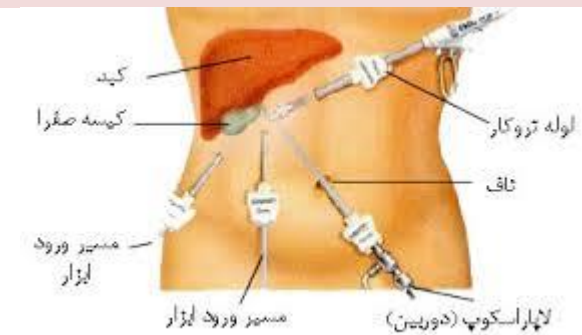


لاپاراسکوپي کيسه صفرا

جراحی کيسه صفرا با لاپاراسکوپي، یک جراحی با حداقل تهاجم است. این روش زمانی که سنگ صفرا باعث التهاب، درد یا عفونت می شود، کاربرد دارد.

جراحی لاپاراسکوپي با استفاده از چند برش کوچک صورت می گیرد و بیماران پس از جراحی همان روز مرخص می شوند و توانایی از سر گرفتن فعالیت های روزمره خود را خواهند داشت.

نمایی از لاپاراسکوپي کيسه صفرا



جراح چند برش کوچک در سمت راست شکم بیمار ایجاد می کند و از طریق برش ایجاد شده لوله ی نازکی را وارد کيسه صفرا کرده، این لوله در انتهایش دوربین دارد و کيسه صفرا را در صفحه ای نشان می دهد، سپس کيسه صفرا از طریق برش کوچک دیگری برداشته می شود.

کيسه صفرا چیست؟

کيسه صفرا اندامی به شکل و اندازه یک گلابی کوچک است و ماده ای به نام صفرا که توسط کبد ساخته شده را تا زمانی که بدن برای هضم غذاهای چرب به آن نیاز داشته باشد، درون خود نگه می دارد.

چه کسانی نیاز به برداشتن صفرا دارند؟

لاپاراسکوپي به افرادی که دارای سنگ صفراوی که با درد و عفونت همراه باشد کمک می کند.

سنگ های صفراوی کریستال هایی هستند که در کيسه صفرا تشکیل می شوند، سنگ ها می توانند جریان مایع صفرا را از کيسه صفرا به سمت بخوانید جراحی بای پس معده سیستم هضم غذا مسدود کنند. در باره

این انسداد باعث کولسیستیت (التهاب کيسه صفرا) می شود، سنگ صفرا می تواند به سایر قسمت های بدن منتقل شود و مشکلاتی را ایجاد کند



علائم وجود سنگ صفرا

علائم داشتن سنگ کيسه صفرا شامل موارد زیر است:

احساس نفخ، تب ، زردی پوست، حالت تهوع، احساس درد در سمت راست شکم و احتمالاً درگیری پشت و شانه ها

آماده شدن برای لاپاراسکوپي کيسه صفرا

قبل از لاپاراسکوپي پزشک آزمایش های خاصی را برای بیمار انجام می دهد، این آزمایش ها عبارتند از:

سونوگرافی شکمی

آزمایش خون

آزمایش ادرار

قبل از لاپاراسکوپي چه اتفاقی می افتد؟

بیمار بیهوش خواهد شد تا در طول عمل خواب باشد و دردی احساس نکند و همچنین لوله ای را برای کمک به نفس کشیدن در گلو قرار می دهند و با استفاده از تزریق وریدی داروها و مایعات را تزریق می کنند.

برداشتن کيسه صفرا چه مزایایی دارد؟

برداشتن کيسه صفرا باعث توقف درد و درمان عفونت ناشی از سنگ صفرا شده و همچنین می تواند از به وجود آمدن سنگ صفرا جلوگیری کند. در صورت عدم درمان سنگ های صفراوی، درد و عفونت می تواند حادتر شود و در صورت ترکیدن کيسه صفرا می تواند زندگی بیمار را تهدید کند.

مزایای لاپاراسکوپي چیست؟

با توجه به تصمیم پزشک و شرایط بیمار، جراحی باز یا لاپاراسکوپي برای درمان در نظر گرفته میشود

لاپاراسکوپي دارای مزایای مختلفی است که عبارتند از:

درد کمتر

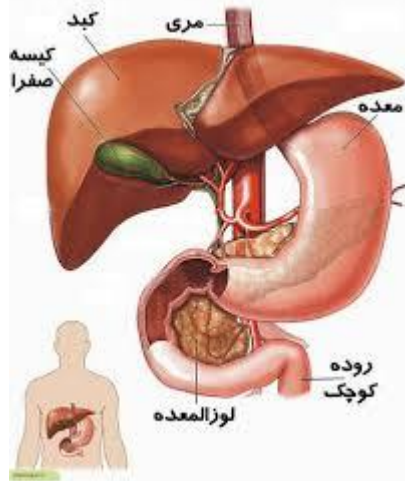
عوارض کمتر

بهبود سریع تر و بازگشت به فعالیت های روزمره

زخم ها و برش های کوچکتر



بیمارستان فوق تخصصی مدائن



سلامتی روز افزون شما آرزوی ماست

لاپاراسکوپي كيسه صفرا

واحد آموزش سلامت - ۱۴۰۱

MA-EP-PA-65-01

مراقبت های بعد از برداشتن کیسه صفرا

خودداری از بلند کردن اجسام سنگین، نوشیدن آب کافی

نوشیدن آب کافی

خوردن غذاهای سرشاز از فیبر برای کمک به حرکات روده

رعایت کردن دستورالعمل های بهداشتی، مراقبت از زخم ها و

مصرف کردن داروها

افزایش دادن فعالیت ها به آرامی

پیاده روی کردن برای جلوگیری از لخته شدن خون

شما میتوانید جهت اطلاعات بیشتر از سایت بیمارستان با QR Code استفاده نمایید.



منبع: <http://help.tums.ac.ir>

بیمارستان تخصصی و فوق تخصصی مدائن

تهران، خیابان انقلاب، نرسیده به چهارراه ولی عصر،

خیابان صبا جنوبی

تلفن: ۶۶۴۶۵۳۵۵ و ۸-۶۶۴۰۵۷۰۵

وب سایت WWW.Madaen hospital.COM

خطرات و عوارض احتمالی لاپاراسکوپي چیست؟

لاپاراسکوپي نیز مانند سایر جراحی ها خطرات فراوانی دارد اما احتمال رخ دادن خطرات بسیار نادر است.

خونریزی، تراوش صفرا در بدن

عوارض ناشی از بیهوشی

فتق

آسیب به مجاری صفراوی، کبد یا روده

بی حسی در ناحیه جراحی

(پریتونیت(التهاب و عفونت در شکم

جای زخم کوچک ناشی از برش

عفونت مجاری ادرار

دوران نقاهت لاپاراسکوپي چقدر است؟

اگر پس از لاپاراسکوپي هیچ گونه عارضه ای نداشتید احتمالاً همان این بهترین جراح لاغری در تهران روز مرخص شوید. برای شناخت مطلب را مشاهده کنید

چه زمانی به پزشک مراجعه شود؟

پس از ترخیص در صورت بروز هر یک از موارد زیر فوراً با پزشک تماس بگیرید:

لرز یا تب بالا

گرفتگی یا درد شدید شکم

بروز مشکلاتی از قبیل، خونریزی، تورم، قرمزی و

یا بوی نامطبوع از محل جراحی

یبوست بیش از سه روز

استفراغ

زردی پوست